

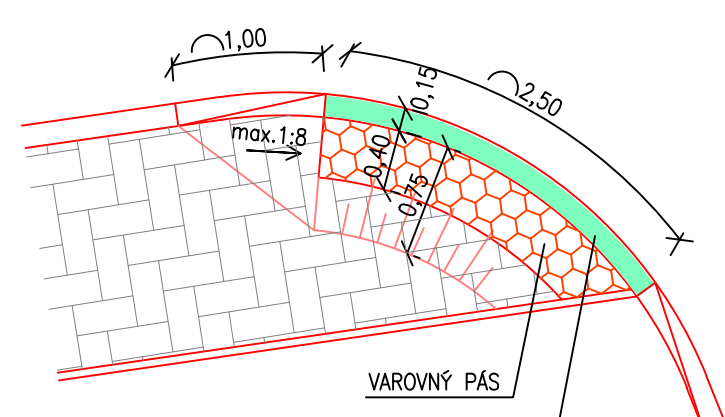
LEGENDA:

- trigonometrický, polygómový bod
- bod En-stavu
- medzník En-stavu
- jednotlivý strom
- stred predmetu malého rozsahu
- zastávka verejnej dopravy
- dopravná značka
- hydrant podzemný
- uzáver
- uzáver plynovodu
- vpusť
- svetielko na stožiar
- šachta bez rozlíšenia
- kanalizačná šachta
- orná pôda
- záhrada
- park
- neplodná pôda
- Dvor + ost. stav. plocha
- Cesta + komunikácia
- Ostatná plocha
- vodný tok
- budova murovaná
- drôtený, kovový plot
- zábradlie
- stav podľa registra C-KN

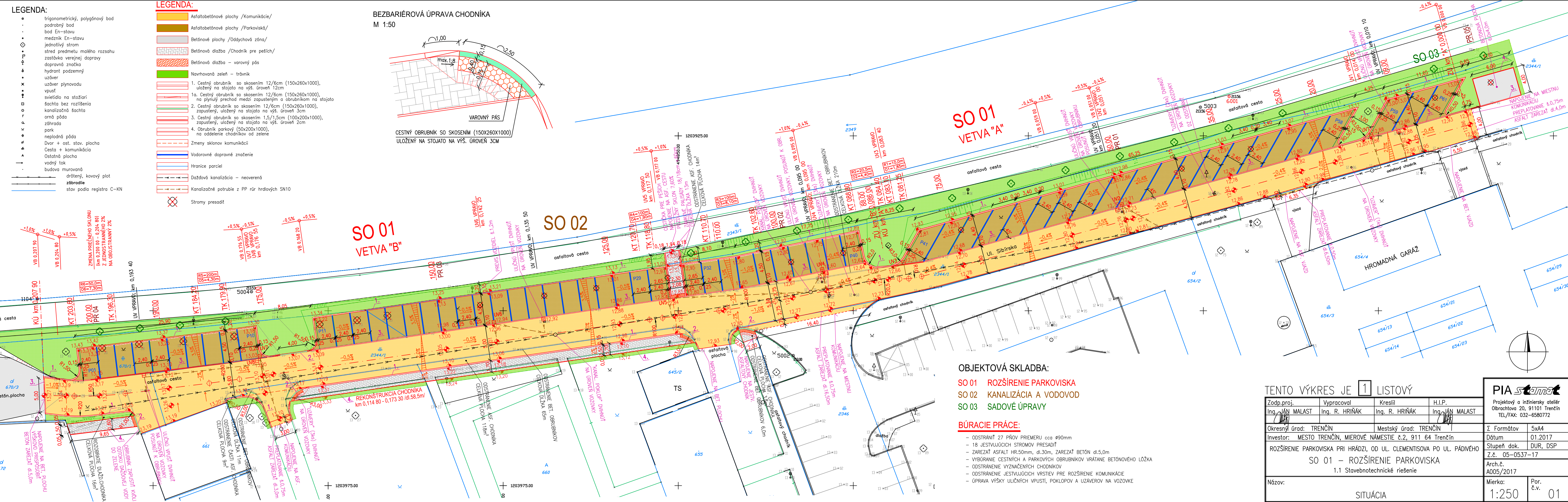
LEGENDA:

- Asfaltobetónové plochy /Komunikácie/
- Asfaltobetónové plochy /Parkoviská/
- Betónové plochy /Oddychová zóna/
- Betónová dlažba /Chodník pre peších/
- Betónová dlažba - varovný pás
- Navrhovaná zeleň - trávnik
- 1. Cestný obrubník so skosením 12/6cm (150x260x1000), uložený na stojato na výš. úroveň 12cm
- 1a. Cestný obrubník so skosením 12/6cm (150x260x1000), na plynulý prechod medzi zapusteným a obrubníkom na stojato
- 2. Cestný obrubník so skosením 12/6cm (150x260x1000), zapustený, uložený na stojato na výš. úroveň 3cm
- 3. Cestný obrubník so skosením 1,5/1,5cm (100x200x1000), zapustený, uložený na stojato na výš. úroveň 2cm
- 4. Obrubník parkový (50x200x1000), na oddelenie chodníkov od zelene
- Zmeny sklonov komunikácií
- Vodoravné dopravné značenie
- Hranice parciel
- Dažďová kanalizácia - neoverená
- Kanalizačné potrubie z PP rúr hrlových SN10
- Stromy presadiť

BEZBARIÉROVÁ ÚPRAVA CHODNÍKA
M 1:50



CESTNÝ OBRUBNÍK SO SKOSENÍM (150X260X1000)
ULOŽENÝ NA STOJATO NA VÝŠ. ÚROVEŇ 3CM



OBJEKTOVÁ SKLADBA:

- SO 01 ROZŠÍRENIE PARKOVISKA
- SO 02 KANALIZÁCIA A VODOVOD
- SO 03 SADOVÉ ÚPRAVY

BÚRACIE PRÁCE:

- ODSTRÁNIŤ 27 PŔOV PRIEMERU cca Ø90mm
- 18 JESTVUJÚCICH STROMOV PRESADIŤ
- ZAREZAŤ ASFALT HR.50mm, dl.30m, ZAREZAŤ BETÓN dl.5,0m
- VYBÚRAŤ CESTNÝCH A PARKOVÝCH OBRUBNÍKOV VRÁTANE BETÓNOVÉHO LÔŽKA
- ODSTRÁNENIE VYZNAČENÝCH CHODNÍKOV
- ODSTRÁNENIE JESTVUJÚCICH VRSTVIE PRE ROZŠÍRENIE KOMUNIKÁCIE
- ÚPRAVA VÝŠKY ULIČNÝCH VPUSŤI, POKLOPOV A UZÁVEROV NA VOZOVKE

TENTO VÝKRES JE 1 LISTOVÝ

Zodp.proj:	Vypracoval:	Kreslil:	H.I.P.:
Ing. JÁN MALAST	Ing. R. HRIŇÁK	Ing. R. HRIŇÁK	Ing. JÁN MALAST
Okresný úrad: TREŇČÍN	Mestský úrad: TREŇČÍN	Σ Formátov	5xA4
Investor: MESTO TREŇČÍN, MIEROVÉ NÁMESTIE č.2, 911 64 Trenčín	Dátum	01.2017	Stupeň dok. DUR, DSP
ROZŠÍRENIE PARKOVISKA PRI HRÁDZI, OD UL. CLEMENTISOVA PO UL. PÁDÍVEHO	Z.č.	05-0537-17	Arch.č. A005/2017
SO 01 - ROZŠÍRENIE PARKOVISKA	Mierka:	1:250	Por. č.v. 01
1.1 Stavebnotechnické riešenie	SITUÁCIA		

PIA *stano*

Projektový a inžiniersky ateliér
Oľbrachtova 20, 91101 Trenčín
TEL/FAX: 032-6580772